

LEGENDA

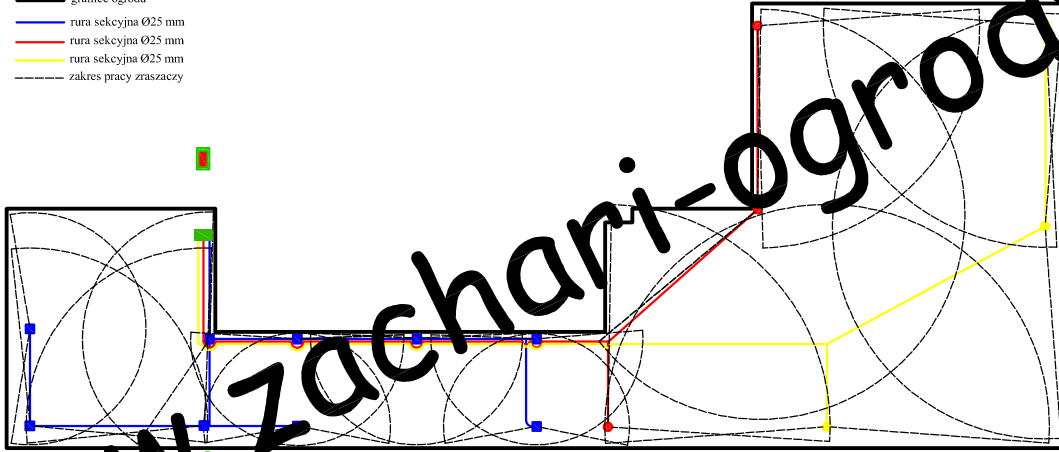
- zraszacz rotacyjny Hunter PGJ
- zraszacz statyczny Hunter PROS z dyszami Hunter MP Rotator
- skrzynka z 3 elektrozaworami Rain Bird JTV i filtrem siatkowym 1"
- czujnik opadu deszczu Hunter MINICLIK
- sterownik 4 sekcyjny Hunter XC
- granice ogrodu
- rura sekcyjna Ø25 mm
- rura sekcyjna Ø25 mm
- rura sekcyjna Ø25 mm
- zakres pracy zraszaczy

Parametry wody:

Q[l/h]-
p[bar]-

Pobór wody przez poszczególne sekcje:

sekcja nr 1 (niebieska) - 13.6 l/min
sekcja nr 2 (czerwona) - 21 l/min
sekcja nr 3 (żółta) - 24.7 l/min



Obliczenie stopy opadu dla obszaru zraszaczy Hunter PGJ:

$$W.O. (mm/h) = (l/min \times 60) / \text{całkowita powierzchnia}[m^2] = [(5.7 + 5.7 + 9.5 + 9.5 + 9.5 + 5.7) \times 60] / (54 + 78) = 20 \text{ mm/h}$$

12 min - 4 mm opadu/m²


12 min - 684 l

Obliczenie stopy opadu dla obszaru zraszaczy z dyszami Hunter MP Rotator:

$$W.O. (mm/h) = [(1.4 + 1.4 + 1.4 + 1.4 + 1.4 + 1.4 + 1.52 + 2.2 + 1.52) \times 60] / (29.7 + 30) m^2 = 13.7 \text{ mm/h}$$

18 min - 4 mm opadu /m²

18 min - 245 l

		USŁUGI OGROBNICZE ZACHARI	
		KRZYSZTOF ZACHARI	
TEL.: 605-392406		EMAIL: krzysztof.zachari@gmail.com	
www.zachari-ogrody.com		www.zachari-ogrody.com	
OBIEKT:	OGRÓD PRYWATNY		
TEMAT:	AUTOMATYCZNY SYSTEM WYKARMIANIA		
SKALA:	STRONA:	PROJEKT NR:	
1:300	1:1	7-2009	
PROJEKTOWAŁ:	mgr inż. Krzysztof Zachari		
DATA:			